



# Långtidsarbetslöshet

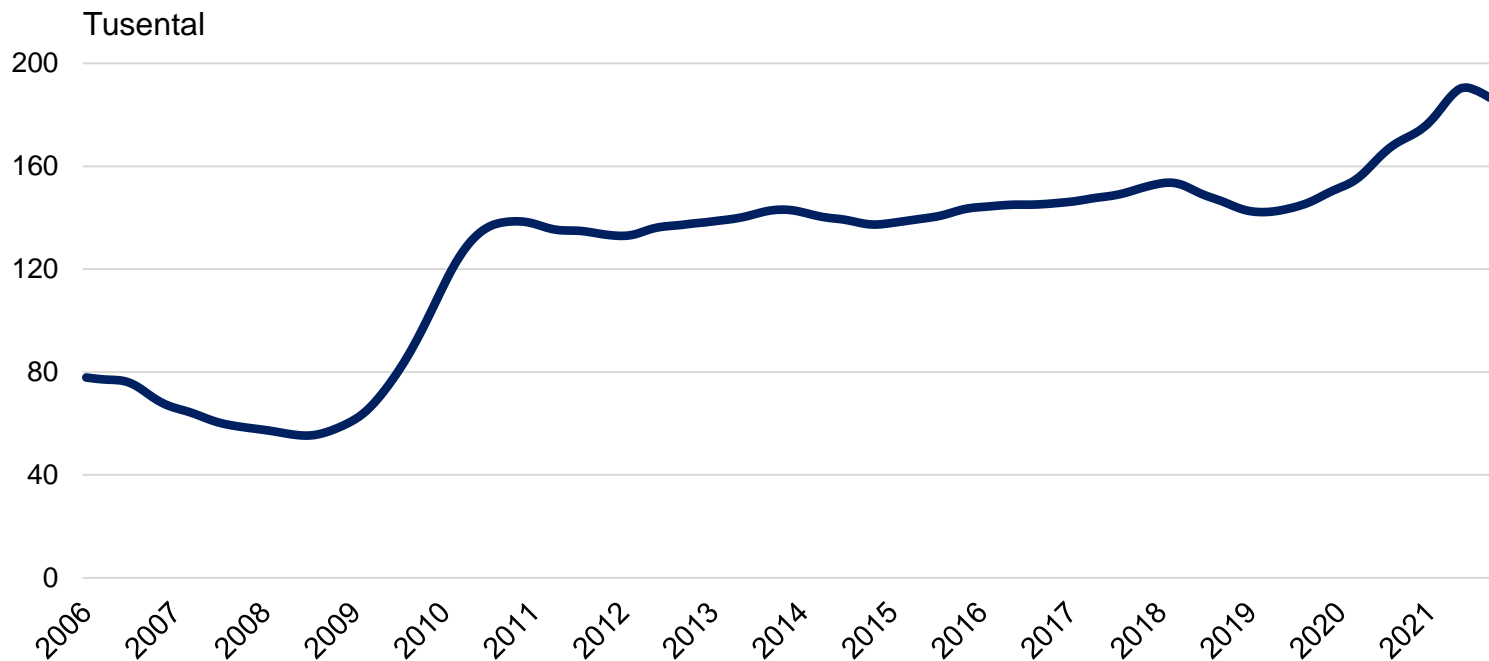
Annika Sundén

# Långtidsarbetslöshet

- Tid i arbetslöshet försvårar möjligheterna att komma i arbete igen utan aktivt stöd eller insatser
- Forskning visar att när en person har blivit långtidsarbetslös så är risken för fortsatt arbetslöshet överhängande
- Jobbchanserna minskar efter sex månader i arbetslöshet
- Olika tidsbegrepp
  - 27 veckor (>6 månader) (AKU)
  - Mer än 12 månader utan arbete (Inskrivna arbetslösa vid Arbetsförmedlingen)

# Långtidsarbetslöshetens utveckling

Antalet inskrivna arbetslösa, 16-64 år, som varit utan arbete i mer än 12 månader

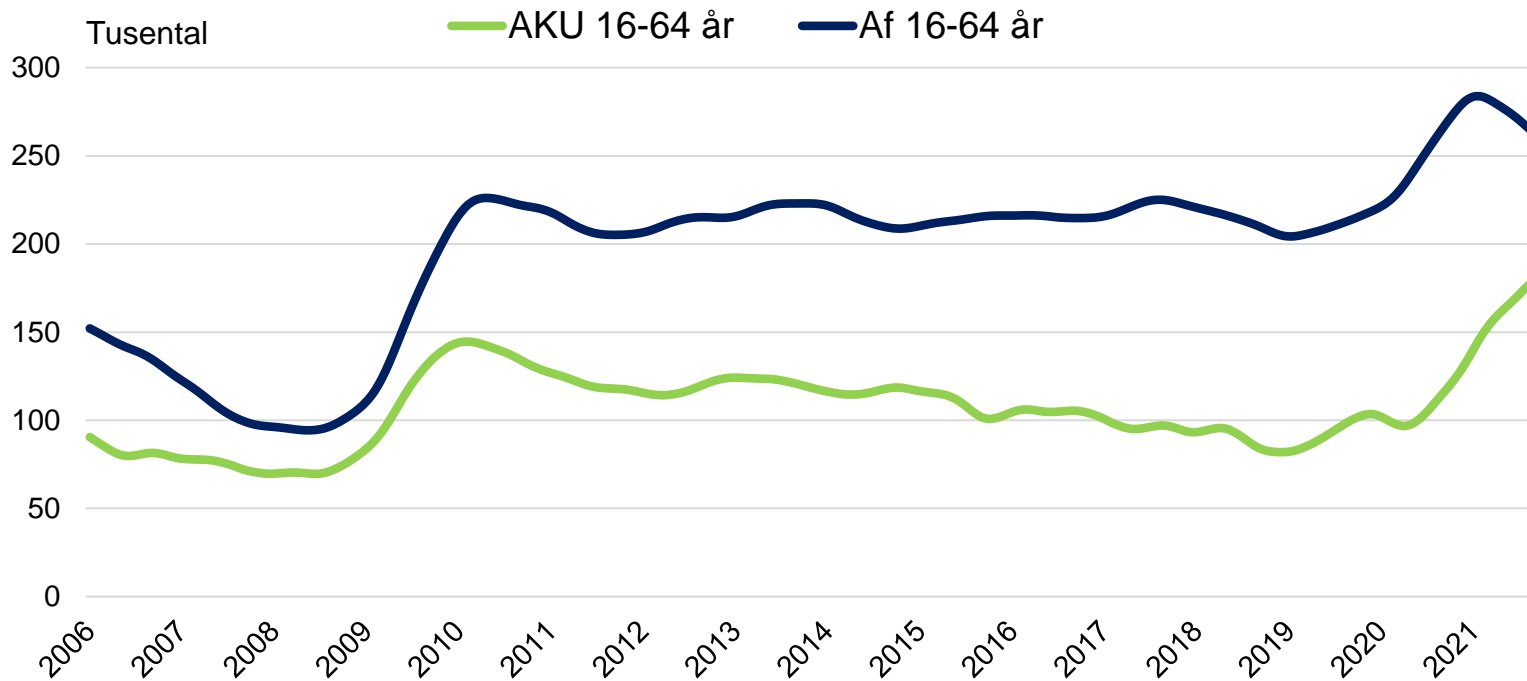


Säsongrensade data, trendvärden till och med september 2021

Källa: Arbetsförmedlingen

# Utan arbete i mer än sex månader

Antalet inskrivna arbetslösa som varit utan arbete i mer än 6 månader och antal arbetslösa efter arbetslöshetstid i mer än 27 veckor enligt AKU



Säsongrensade data, trendvärden till och med september 2021

Källa: Arbetsförmedlingen och SCB (AKU)

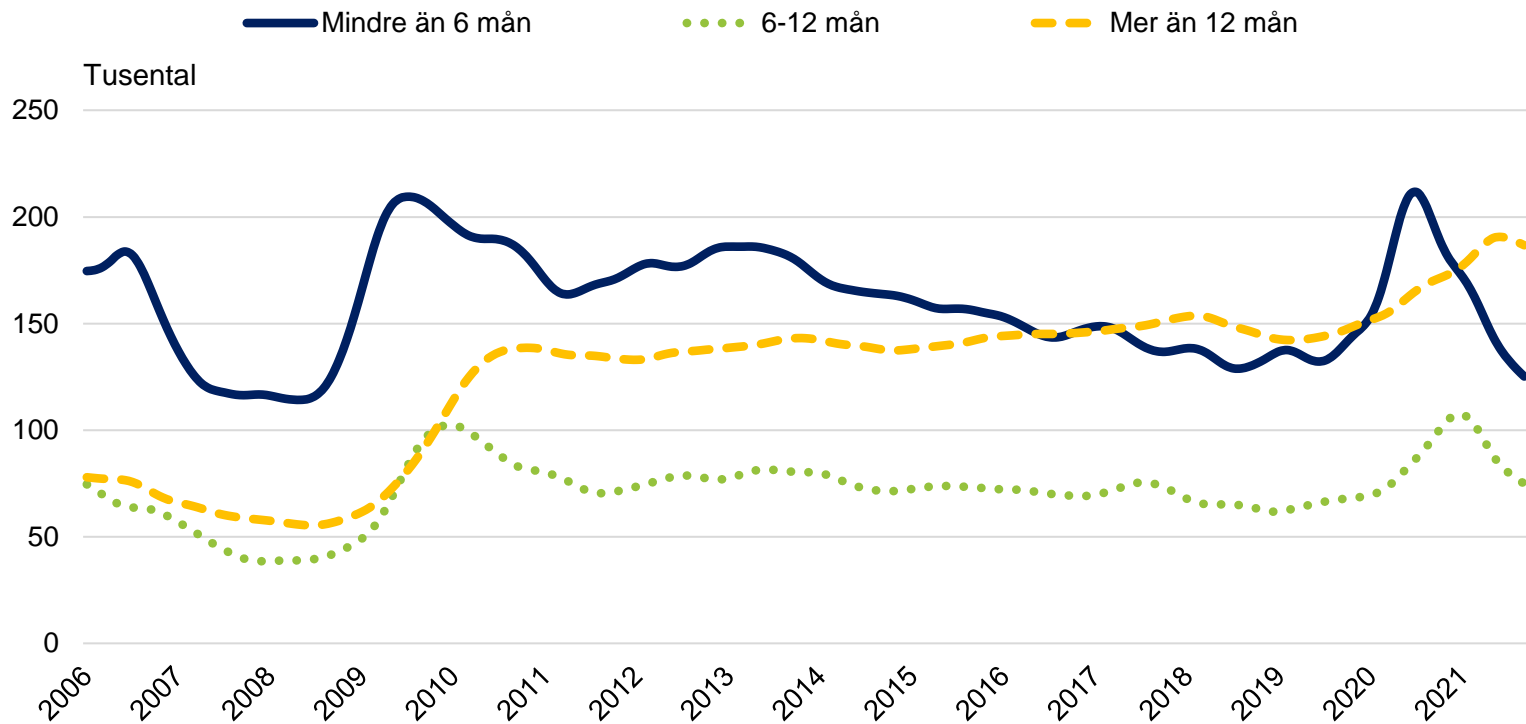


# Långtidsarbetslöshet

Annika Sundén

# Långtidsarbetslösheten riskerar att bita sig fast på en högre nivå

Inskrivna arbetslösa 16-64 år efter tid utan arbete

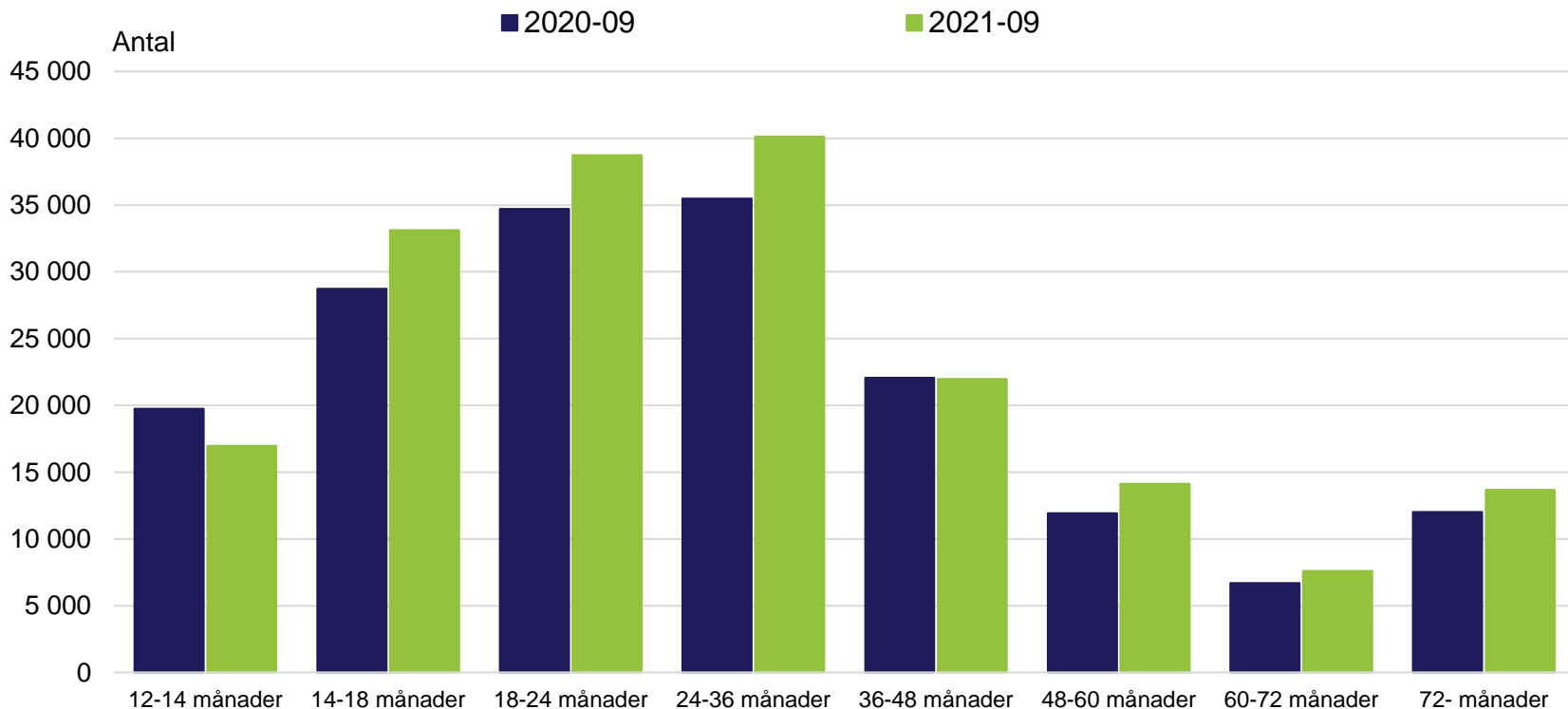


Säsongrensade data, trendvärden till och med september 2021

Källa: Arbetsförmedlingen

# Fler är arbetslösa längre

Långtidsarbetslösa fördelat efter tid utan arbete



Källa: Arbetsförmedlingen

# Arbetsförmedlingens uppdrag och verktyg

Arbetsförmedlingens uppdrag är matchningen på arbetsmarknaden och att prioritera långtidsarbetslösa

- Förmedlingsinsatser
- Utbildning
  - Förberedande utbildning
  - Arbetsmarknadsutbildning
  - Reguljär utbildning
- Praktik
- Subventionerade anställningar
- Kedja av insatser



# Arbetsförmedlingens reformering

- Arbetsförmedlingen ansvarar att arbetsmarknadspolitiska insatser finns tillgängliga genom anskaffning, samverkan, överenskommelser eller genom att de utförs i egen regi
- Stora delar av myndighetens verksamhet kommer att kvarstå även då matchande och rustande insatser i huvudsak ska utföras av fristående aktörer
- Myndighetens kontrolluppdrag blir viktigare



ARBETSFÖRMEDLINGEN  
SWEDISH PUBLIC EMPLOYMENT SERVICE

# Olika mått på (långtids)arbetslöshet

- Två allmänt förekommande mått på arbetslöshet i Sverige
  - AKU är det officiella arbetslöshetsstalet
- Syftet skiljer sig åt
  - Bakgrund, framställningssätt och definitioner av arbetslöshet
- I AKU definieras en arbetslös som långtidsarbetslös om denna har en arbetslöshetstid på 27 veckor eller mer (mer än sex månader)
- Arbetsförmedlingen använder sig av den i internationella sammanhang vanliga definitionen 12 månader eller mer utan arbete