

Dualisering, polarisering och den neoliberala världsordningens slut

Föredrag vid ILERAS Jubileumsseminarium,
Stockholm, 3 februari 2017

Tomas Berglund

Institutionen för sociologi och
arbetsvetenskap

Arbetsmarknadens dualisering

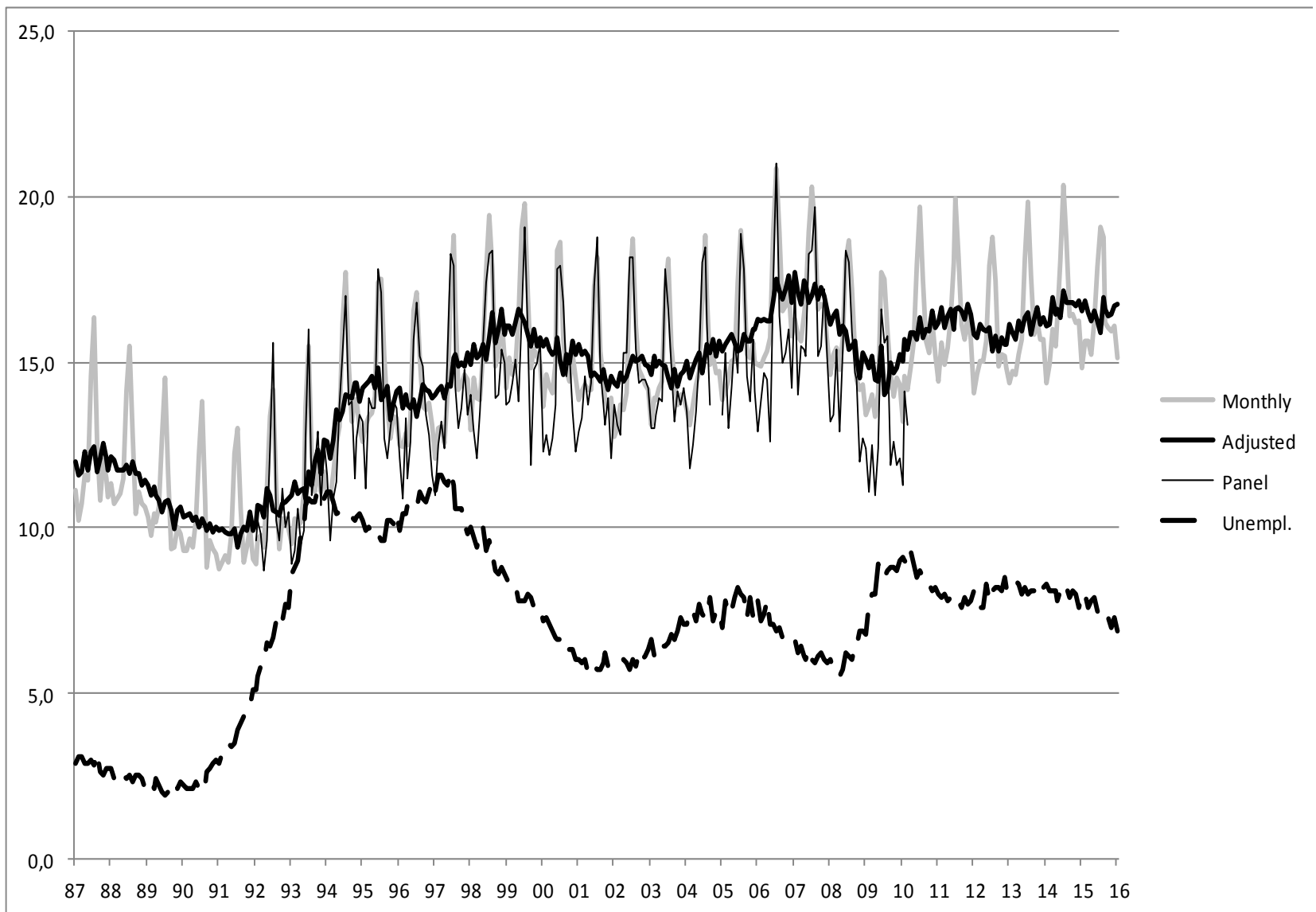


Figure 1. Proportion (%) of temporary employees among all employees, and the unemployment level. (Statistics Sweden.)

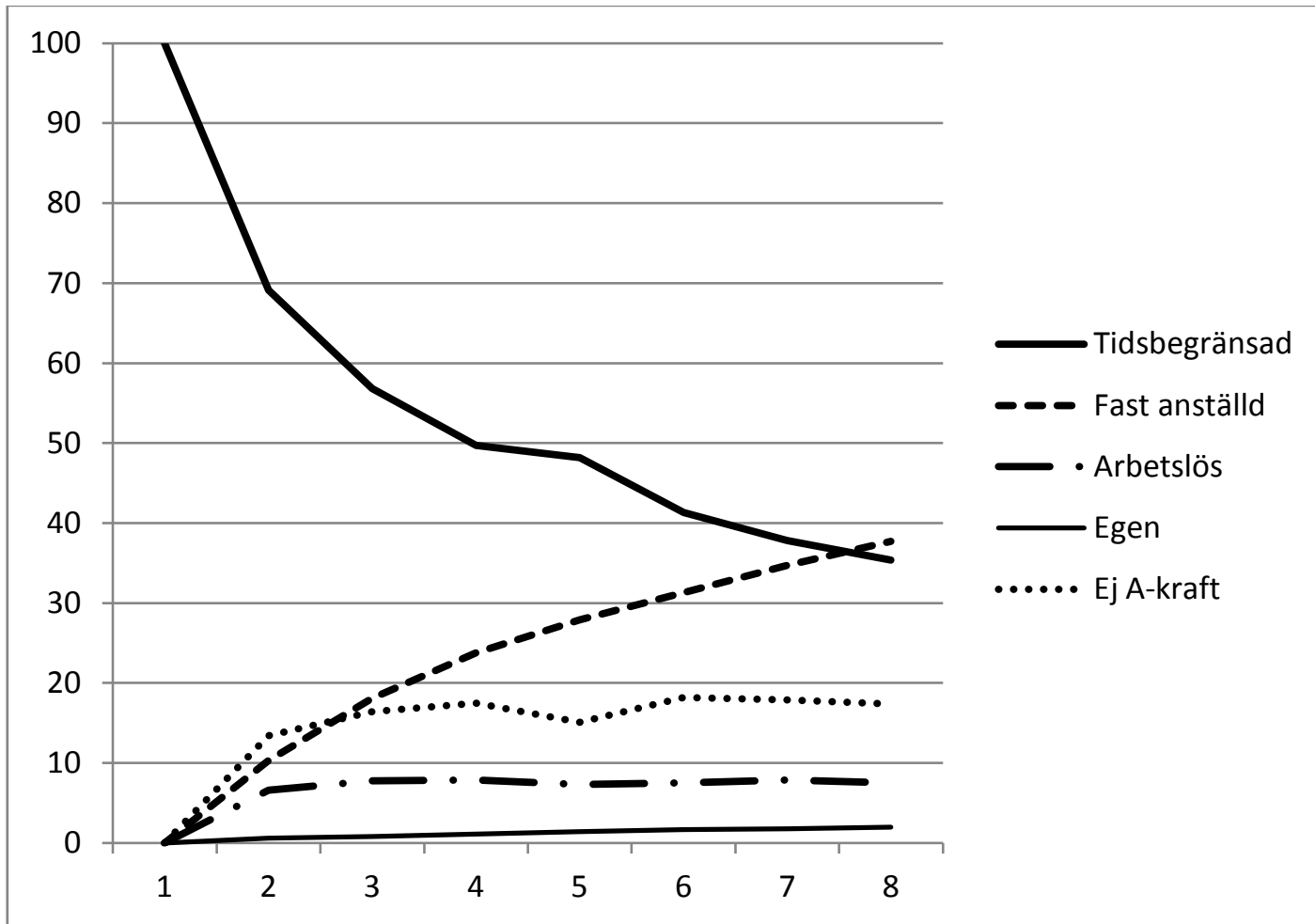


Diagram 1. Tidsbegränsat anställda vid tidpunkt 1 och arbetsmarknadssituation de 7 följande mätpunkterna. Procent. AKU-Data för åren 1992-2009. N Max (1)=30253, N min (8)=28809.

- **Dualiseringens orsaker**
 - Institutionell ”drift”
 - Arbetsgivarna använder möjligheterna att anställa tidsbegränsat vid osäker konjunktur
 - Relativ hög arbetslöshet försvagar arbetssökandes förhandlingsposition
- **Utmaningar/forskningsfrågor**
 - När fungerar tidsbegränsade kontrakt som trappsteg till fast anställning? Och när är det ett ”Dead-end job”
 - Hur skall tidsbegränsade anställningar regleras så att deras trappstegsfunktion förstärks?

Polarisering på arbetsmarknaden

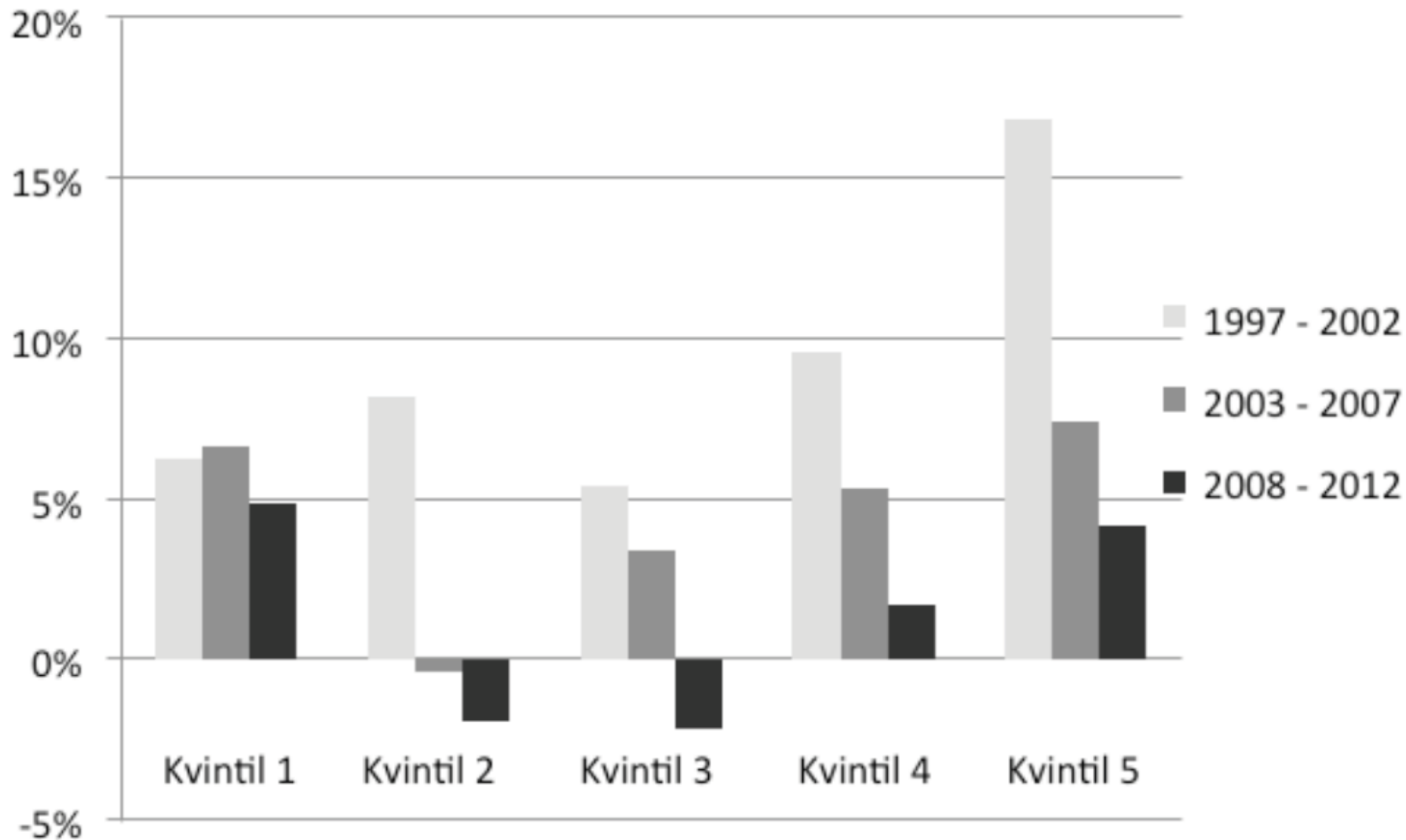


Diagram 2. Jobbstrukturens förändring 1997–2012 (procentuell förändring inom varje tidsperiod).

Källa: Rune Åberg (2015) "Svensk arbetsmarknad mot polarisering efter millennieskiftet", *Arbetsmarknad & Arbetsliv*, 21(4)

- **Polariseringens orsaker**
 - Teknologisk förändring (rutinbetonade jobb (kognitiva/manuella) tenderas att ersättas)
 - Globalisering (outsourcing)
 - Personliga tjänster efterfrågas av nya välavlönade kategorier
 - Urbanisering
 - Politiska beslut
- **Utmaningar/forskningsfrågor**
 - Vilka är de viktigaste orsakerna till polarisering?
 - Hur struktureras olika sociala kategorier inom en polariserad jobbstruktur och hur påverkas social mobilitet?
 - Hur påverkas arbetsmiljöer?
 - Fackliga utmaningar!

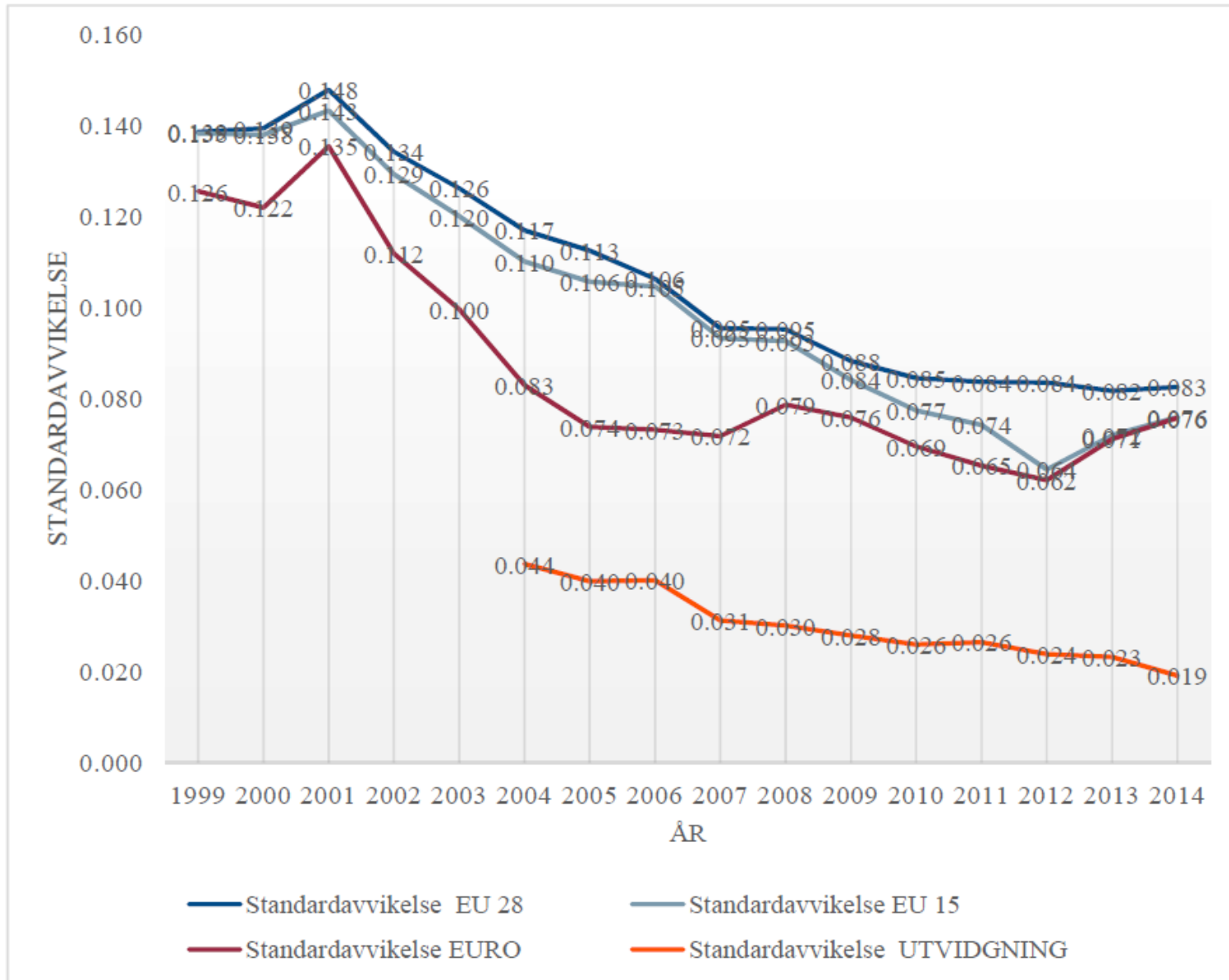
Hur samverkar polarisering och dualisering?

		Dualisering	
		Hög	Låg
Polarisering	Hög	Sverige?	
	Låg		

Den neoliberala världsordningens slut?

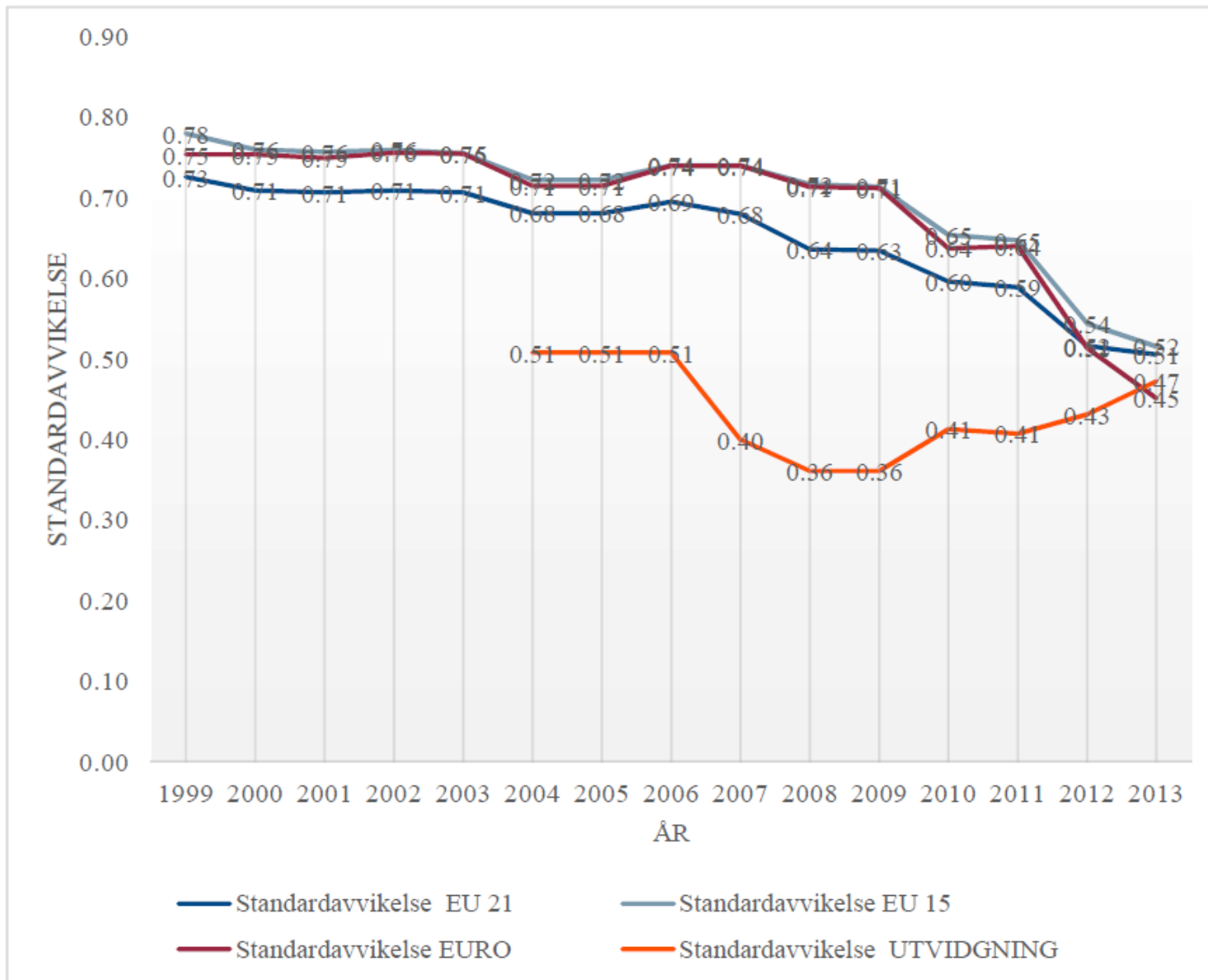
- Den neoliberala världsordningen
 - Frihandel (globalisering)
 - Avregleringar
 - Marknadifiering
 - Privatisering
 - Monetarism
 - Dualisering och polarisering som konsekvens?
- Finanskrisens effekter!

Spridningen av passiva arbetsmarknadspolitik som procent av BNP (standardiserade för arbetslöshetsnivå). Standardavvikelse.

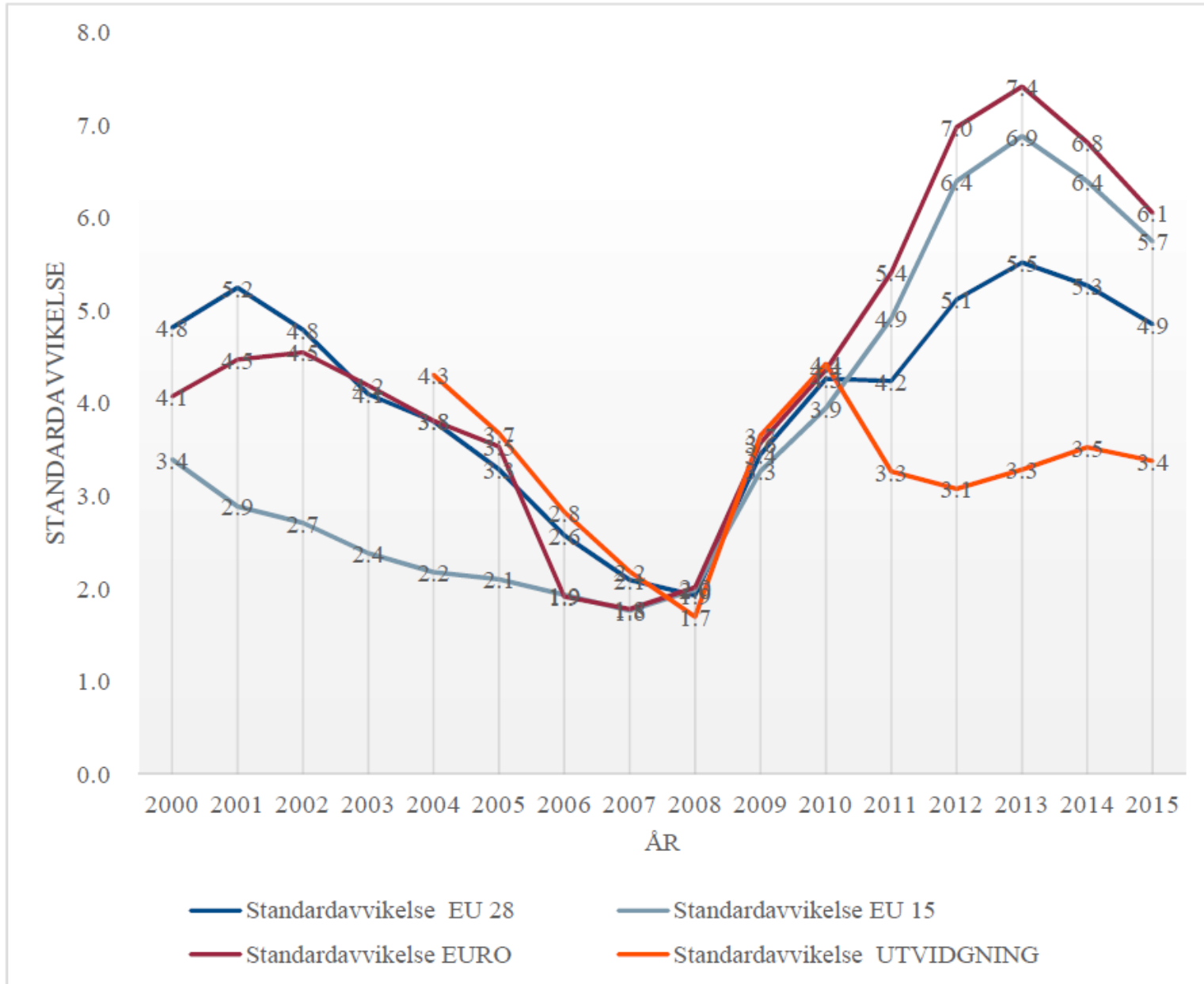


Källa: Sara Ljungberg (2017) *Mot en enhetlig arbetsmarknad?* Kandidatuppsats, Europaprogrammet, GU.

Anställningsskyddets stränghet. OECD:s index. Standardavvikelser.



Arbetslöshetsnivå. Standardavvikelser.



- Den höger-nationalistiska reaktionen
- Ett institutionellt ekvilibrium i upplösning, en ny formativ period?
- Två böcker att läsa om:
 - Polanyi (1944) *Den stora omdaning*
 - Horkheimer och Adorno (1944) *Upplysningens dialektik*

Forskningen och ILERAS utmaningar

- Analysera hur vi hamnade här (senaste 30-40 årens politiska ekonomi)
- Ta del i diskussionen om vad som är på väg
- Intensifiera det internationella forskningsutbytet
- Behålla lugnet och den analytiska skärpan!

Tack!

Tomas.Berglund@socav.gu.se